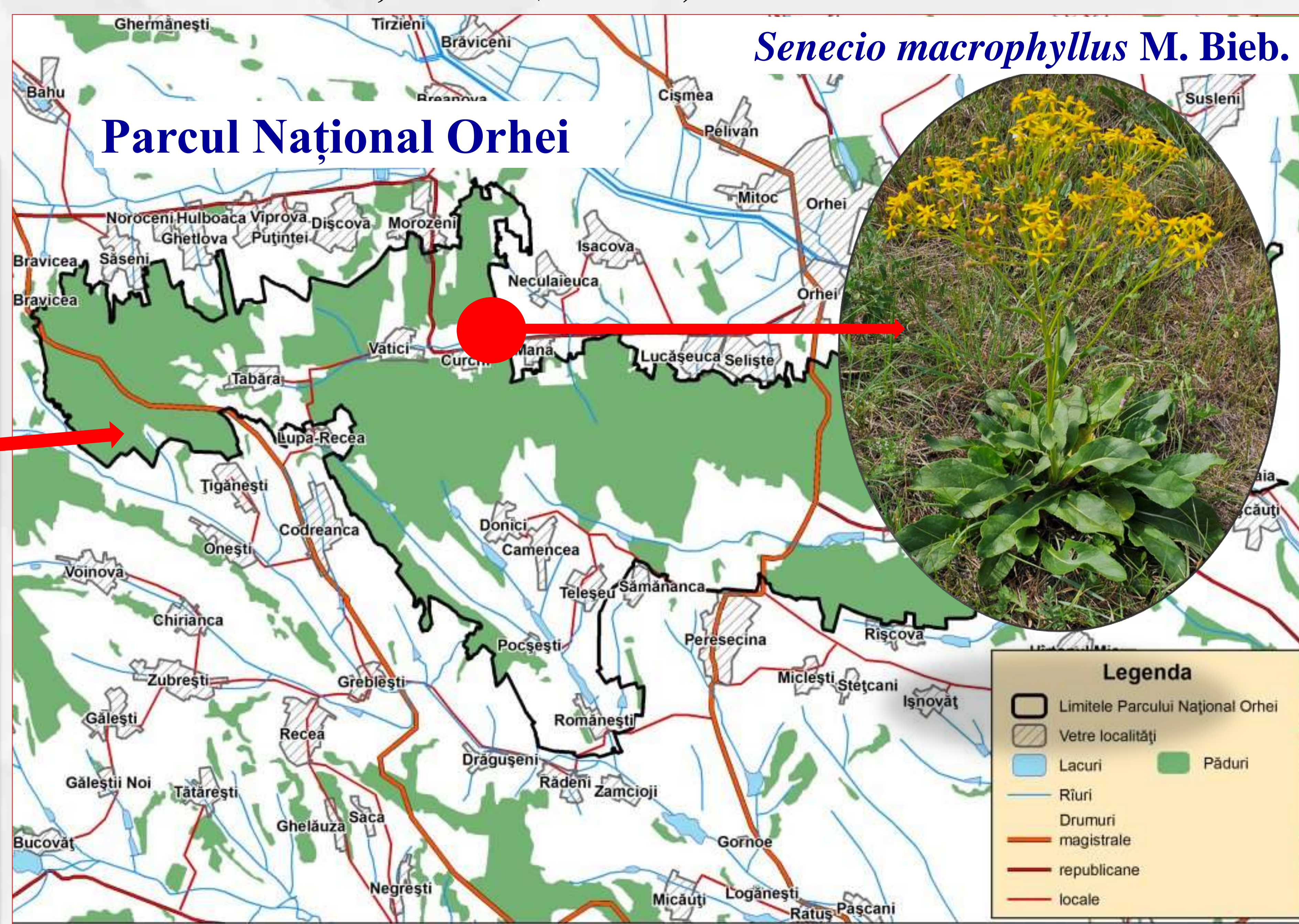
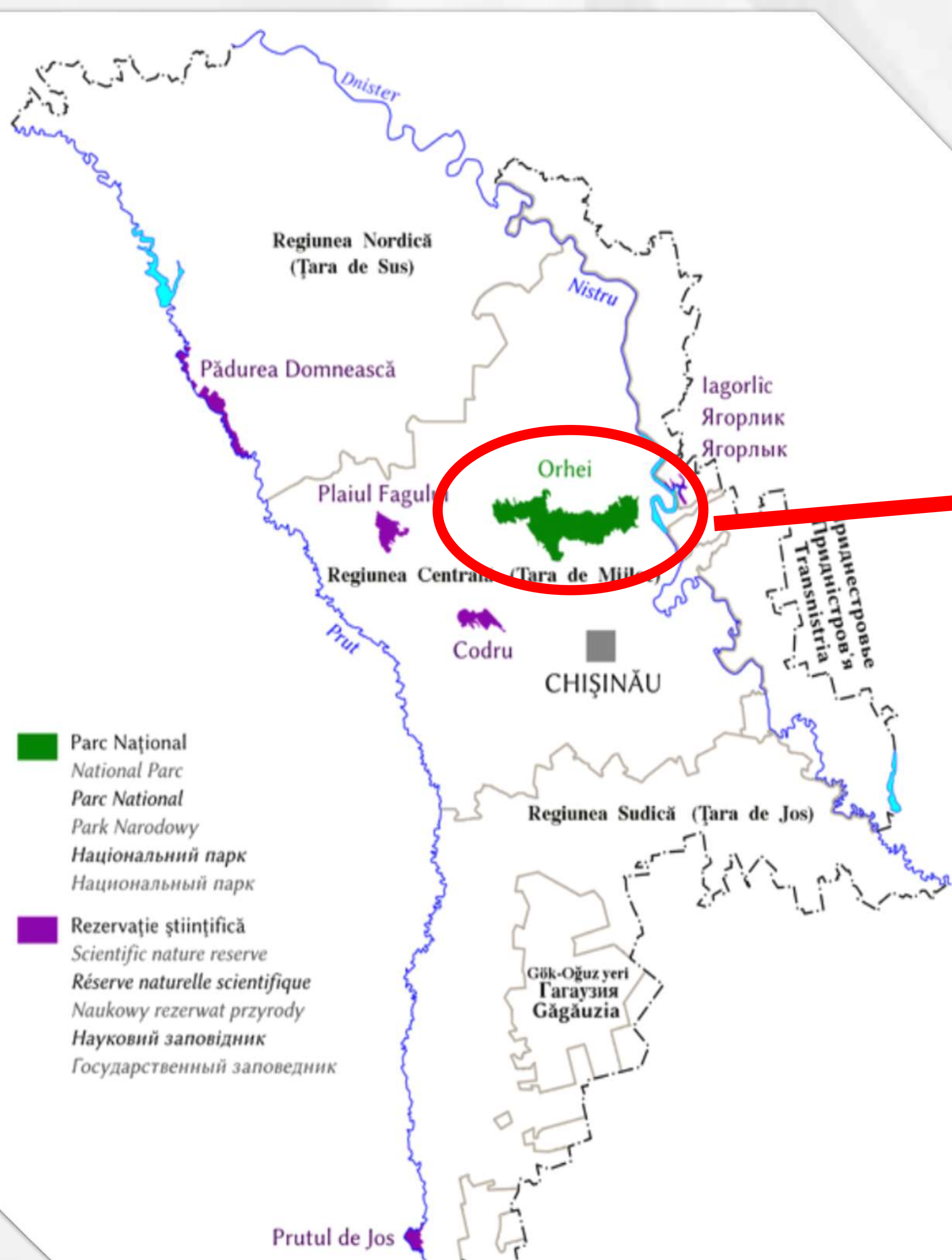


SENECIO MACROPHYLLUS M. BIEB. – SPECIE NOUĂ PENTRU FLORA PARCULUI NAȚIONAL ORHEI

Aliona MIRON, Alexandru GALUPA, Ludmila TALMACI

Universitatea de Stat din Moldova, Grădina Botanică Națională (Institut) „Alexandru Ciubotaru”



Senecio macrophyllus M. Bieb.



Populația de *S. macrophyllus* a fost semnalată pe o pajiște de ovăscior (*Arrhenatherum elatius* (L.) J. et C. Presl) în lunca râulețului Vatici (s. Neculăeuca, r. Orhei). **În baza descrierilor geobotanice fitocenozelor în care vegetează *S. macrophyllus* au fost încadrate în asociația *Pastinaco-Arrhenatheretum elatioris* Passarge 1964.**

La nivel european pajiștile de *Arrhenatherum elatius* prezintă interes conservativ, fiind incluse în Anexa I a Directivei Habitate 92/43 CEE. Conform clasificării tipurilor de habitate de interes comunitar, aceste pajiști corespund habitatului 6510: *Pajiști de altitudine joasă* (*Alopecurus pratensis*, *Sanguisorba officinalis*). **Pentru conservarea acestui tip de habitat Directiva Habitate prevede necesitatea desemnării ariilor speciale de conservare.**



Pajiște de ovăscior (*Arrhenatherum elatius*)



Populație valoroasă de *S. macrophyllus* (cca 18 ha)

Prezența unei populații valoroase de *S. macrophyllus* (probabil una dintre cele mai mari populații ale acestei specii pe teritoriul R. Moldova) într-un habitat de interes comunitar Natura 2000 sporește și mai mult valoarea conservativă a pajiștii din s. Neculăeuca și **argumentează necesitatea instituirii unei noi arii naturale protejate și includerea acesteia în zona nucleu a Parcului Național Orhei.**